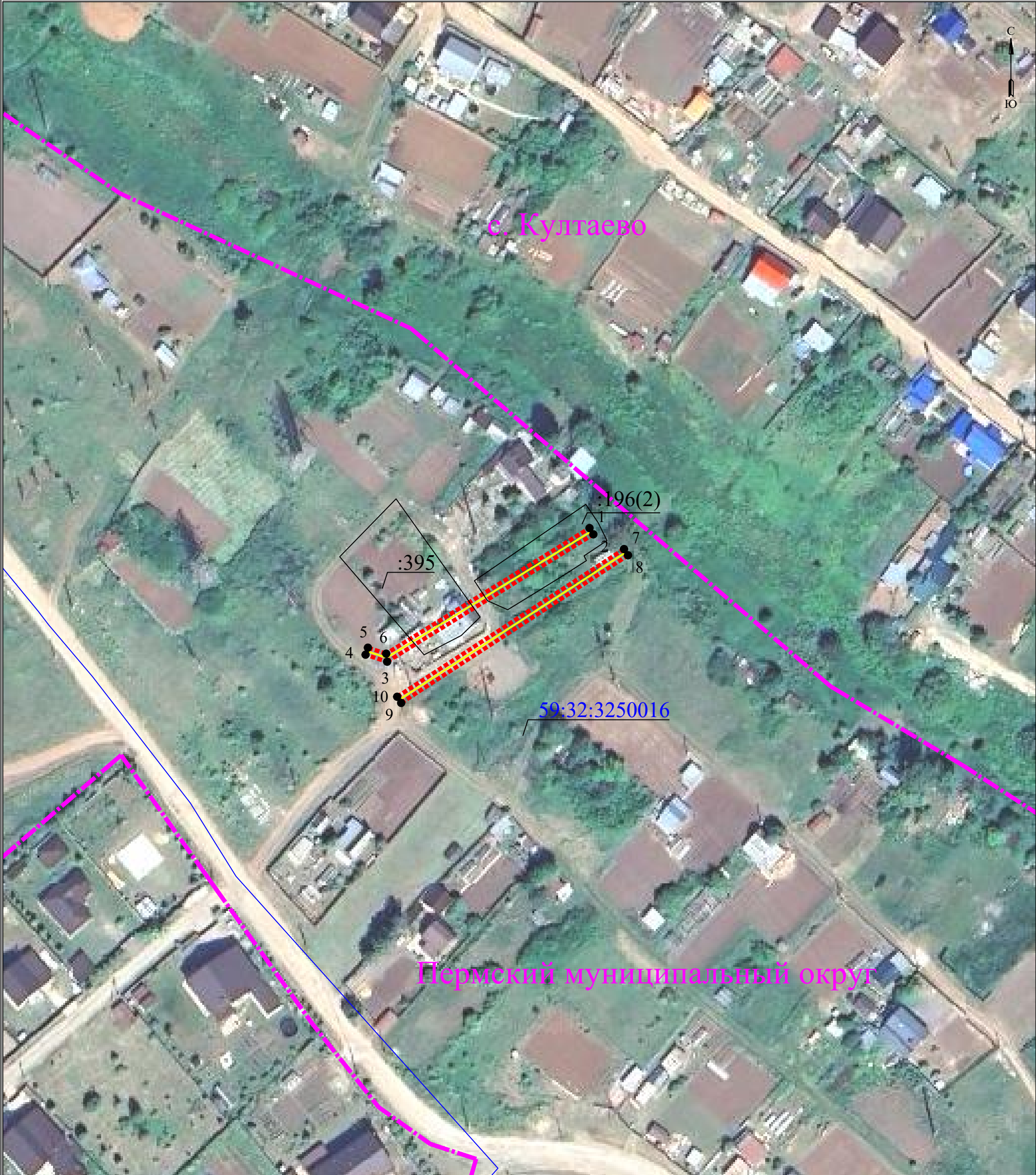


Схема расположения границ публичного сервитута
для эксплуатации объектов
КЛ 10кВ ф.Россия-1 от ПС Муллы, КЛ 10кВ ф.Россия-2 от ПС Муллы



Масштаб 1:1000

УСЛОВНЫЕ ОБОЗНАЧЕНИЯ

- | | | | |
|--|--|--|---|
| | - границы устанавливаемого публичного сервитута | | 1 - обозначение характерной точки границы устанавливаемого публичного сервитута |
| | - ось линии, контур объекта | | - кадастровый номер земельного участка |
| | - границы муниципального образования, населенных пунктов | | - кадастровый номер квартала |
| | - границы кадастрового квартала | | - наименование муниципального образования, населенного пункта |
| | - границы земельных участков, попадающих в зону публичного сервитута | | |

Сведения о местоположении границ объектов
КЛ 10кВ ф.Россия-1 от ПС Муллы, КЛ 10кВ ф.Россия-2 от ПС Муллы

Перечень характерных точек		
Площадь зоны публичного сервитута 290 кв.м		
Обозначение характерных точек границ	Координаты, м	
	X	Y
1	2	3
1	505368.27	2212328.48
2	505366.57	2212329.53
3	505331.91	2212273.44
4	505333.83	2212267.58
5	505335.73	2212268.21
6	505334.1	2212273.19
1	505368.27	2212328.48
7	505362.55	2212337.87
8	505360.87	2212338.96
9	505320.7	2212277.26
10	505322.38	2212276.17
7	505362.55	2212337.87